



Un week-end héliski directement à proximité du plus haut sommet des Alpes. C'est une expérience unique et inoubliable ! Courmayeur (1224 m), le petit village célèbre et historique situé sur le côté sud du Mont Blanc, offre avec ses stations de ski un large éventail de pistes de freeride et de possibilités. Notre domaine d'héliski à Courmayeur et La Thuile avec de larges pentes ouvertes dans toutes les expositions et inclinaisons et des descentes entourées de glace scintillante avec jusqu'à 1600 mètres de dénivelé offre tout ce dont on a besoin pour une journée héliski parfaite. Avec son hospitalité et son caractère plein de charme, on ne se contente pas seulement à Courmayeur de profiter de la nature et des montagnes ; la cuisine et les vins italiens ne laissent aucun souhait inexaucé !

Pourquoi choisir Heli-Guides Group à Courmayeur :

L'équipe d'Heli-Guides et Guidemonterosa travaille dans le secteur héliski depuis plus de 20 ans. Nous adorons faire du ski et avons voyagé dans les meilleures zones d'héliski des Alpes et du monde pendant des décennies. Nous savons donc comment nous pouvons rendre votre voyage héliski unique et inoubliable. Afin de pouvoir offrir un service encore meilleur, HG Group travaille ensemble depuis la saison 2012 avec leur propre société d'hélicoptères SKY Aviation à Courmayeur. Vous bénéficiez ainsi de notre savoir-faire, de notre connaissance du terrain et d'une flexibilité maximale. Les guides de montagne et de ski expérimentés certifiés UIAGM choisissent les meilleures pistes en fonction des conditions d'enneigement et de vos capacités. Le but ultime est toujours votre sécurité et votre plaisir maximum.

Informations sur la neige :

Grâce à sa localisation dans le massif du Mont Blanc et aux précipitations venant du sud comme du nord, on peut compter tout l'hiver sur les chutes de neige en abondance. De début janvier à début avril, on y trouve la poudreuse tant attendue et des névés jusqu'au printemps.

Maximiser votre temps en héliski avec nos groupes de petite taille :

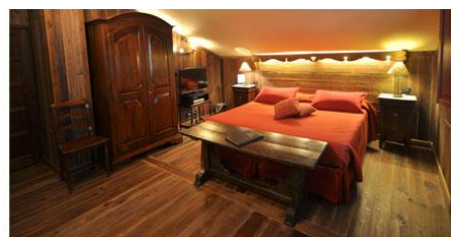
De petits groupes signifie un temps d'attente réduit entre chaque descente, pour que vous puissiez profiter au maximum de la montagne. Nous travaillons à Courmayeur avec des groupes de 4 participants maximum par guide de montagne. Avec cette taille de groupe, nous pouvons garantir un déroulement optimal et offrir une flexibilité maximale.

Hôtel ***/**** :

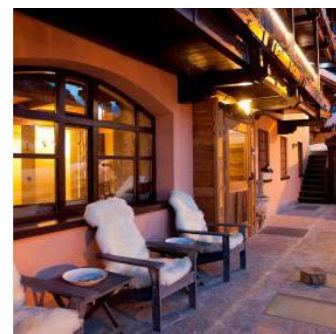
Hôtel comme l'hôtel Maison Saint Jean***, le Pilier d'Angle, l'hôtel la Brenva, l'hôtel La Grange... ou autre hôtel comparable.



L'hôtel Maison Saint Jean se situe dans le centre de Courmayeur. Il dispose de plus de 20 charmantes chambres et d'un centre de bien-être avec piscine, sauna et hammam. Le soir, la cuisine de l'hôtel comblera les désirs de ses hôtes grâce à l'excellente cuisine italienne.



L'hôtel Brenva à Courmayeur « Locanda La Brenva » vous accueille avec son atmosphère toute particulière, son service de qualité et sa bonne cuisine. L'histoire de la « Locanda La Brenva » remonte à 1897. La dynastie royale de Savoie elle-même y séjourna. Lors de sa rénovation, on prit bien soin de protéger ses façades extérieures si particulières. L'hôtel vous ravira par son charme unique.



Programme prévu :

- 1^{er} jour : Voyage individuel vers Courmayeur et rendez-vous à 17h30 à l'hôtel. Souhaits de bienvenue, rencontre avec les guides et présentation du programme des jours suivants. Vérification de l'équipement suivi du dîner.
- 2^e – 4^e jour : Selon les conditions météorologiques et neigeuses et les risques d'avalanche : héliski ou programme alternatif de freeride dans les domaines de Courmayeur, Chamonix ou La Thuile. Notre programme est flexible et nos guides peuvent donc s'adapter aux conditions actuelles. Le dernier jour, après la glisse, restitution de l'équipement en prêt et voyage retour individuel.

Comment trouver notre bureau :

Notre base, notre bureau et notre hélicoptère se situent à côté du téléphérique Funivie Skyway et du train Val Vény à Courmayeur. Vous nous trouverez sur Google Maps : [HELISKI-COURMAYEUR](#) Adresse : Guidemonterosa / Heliski-Courmayeur Elisuperficie Franco Garda Loc. Entrèves - P.le Funivie Val Vény I-11013 Courmayeur (AO) Tél. +39 366 6292888.



Plus d'informations :

Plus d'informations sur le voyage, votre trajet, les programmes alternatifs, le déroulement, etc. sont disponibles via: info@heli-guides.com | +39 366 629 2888 (IT) | +39 349 367 4950 (IT) | +41 (0) 71 688-7000 (CH).

Vols additionnels en hélicoptère pour des groupes de 4 personnes :

145,00 Euros et 225,00 Euros par personne (*taxe de vol inclus*) dans un groupe de 4 participants – pour de plus petits groupes, le prix par personnes est plus élevé. La différence d'altitude de chaque run se situe entre 1000 et 2000 mètres.

Remboursement des vols en hélicoptère pour des groupes de 4 personnes :

En cas de vent, de mauvais temps ou de risques d'avalanche, 115,00 Euros par vol et par personne seront remboursés. Aucun remboursement n'est dû à une maladie, à un accident, à un manque d'aptitude, à des capacités de glisse insuffisantes, à une arrivée tardive et à des pauses pendant la journée de ski.

Hélicoptère :

Hélicoptère Airbus AS 350 Ecureuil B3

Conditions préalables :

Pouvoir pratiquer la glisse de façon sûre et fluide sur tout type de neige en hors-piste. Condition pour des descentes allant jusqu'à 6.000 mètres de dénivelé quotidiennement. Technique de ski ou de snowboard sûre sur tout type de terrain. Pour des réservations de groupe, nous pouvons évidemment nous adapter aux capacités des participants.

Coûts supplémentaires :

Vols en hélicoptère supplémentaires (*voir le point vols en hélicoptère supplémentaires*), vols de transfert hors de la zone d'héliski, quand l'enneigement ne permet pas de descente dans la vallée (*voir le point vols en hélicoptère supplémentaires*), taxes de vol supplémentaires (*plus taxe de vol Euro 10,00 par personne et par vol*), matériel en location non inclus, boissons et déjeuner et tous les autres services ne sont pas inclus.



Prestations :

- Encadrement et accompagnement pour 3 journées par un guide de montagne / candidat UIAGM
- 3 vols en hélicoptère
- Taxe de vol pour les vols inclus
- Option héliski pour des vols additionnels en hélicoptère – voir le point « vols additionnels en hélicoptère »
- 3 nuitées en demi-pension en chambre double en hôtel *** comme l'hôtel Maison Saint Jean, le Pilier d'Angle, l'hôtel Brenva ou hôtel comparable
- Équipement de sécurité en prêt (pelle à neige, sonde d'avalanche, ARVA et sac à dos ABS) pour le week-end
- Prix de location réduits pour les équipements de ski et de snowboard

Dates et prix : (exemple de prix : 3 vols en hélicoptère inclus par personne en chambre double en demi-pension à l'hôtel Maison Saint Jean en groupe de 4 participants :

| | | | |
|-----------------------|--------------------------|-----------------------|--------------------------|
| • 17.12. - 20.12.2020 | à partir de 1375.00 Euro | • 04.03. - 07.03.2021 | à partir de 1445.00 Euro |
| • 24.12. - 27.12.2020 | à partir de 1420.00 Euro | • 11.03. - 14.03.2021 | à partir de 1445.00 Euro |
| • 31.12. - 03.01.2021 | à partir de 1625.00 Euro | • 18.03. - 21.03.2021 | à partir de 1445.00 Euro |
| • 07.01. - 10.01.2021 | à partir de 1625.00 Euro | • 25.03. - 28.03.2021 | à partir de 1445.00 Euro |
| • 14.01. - 17.01.2021 | à partir de 1625.00 Euro | • 01.04. - 04.04.2021 | à partir de 1445.00 Euro |
| • 21.01. - 24.01.2021 | à partir de 1439.00 Euro | • 08.04. - 11.04.2021 | à partir de 1380.00 Euro |
| • 28.01. - 31.01.2021 | à partir de 1350.00 Euro | • 15.04. - 18.04.2021 | à partir de 1380.00 Euro |
| • 04.02. - 07.02.2021 | à partir de 1350.00 Euro | • 22.04. - 25.04.2021 | à partir de 1380.00 Euro |
| • 11.02. - 14.02.2021 | à partir de 1350.00 Euro | • 29.04. - 02.05.2021 | à partir de 1350.00 Euro |
| • 18.02. - 21.02.2021 | à partir de 1350.00 Euro | • 06.05. - 09.05.2021 | à partir de 1350.00 Euro |
| • 25.02. - 28.02.2021 | à partir de 1445.00 Euro | • 13.05. - 16.05.2021 | à partir de 1350.00 Euro |

Assurance annulation voyage et assurance maladie à l'étranger :

Nous conseillons la souscription d'une assurance annulation voyage spéciale, d'une assurance maladie avec rapatriement, d'une assurance accidents ainsi que d'une assurance bagages. Vous pourrez trouver tout ceci chez certains prestataires en tant que paquet complet.